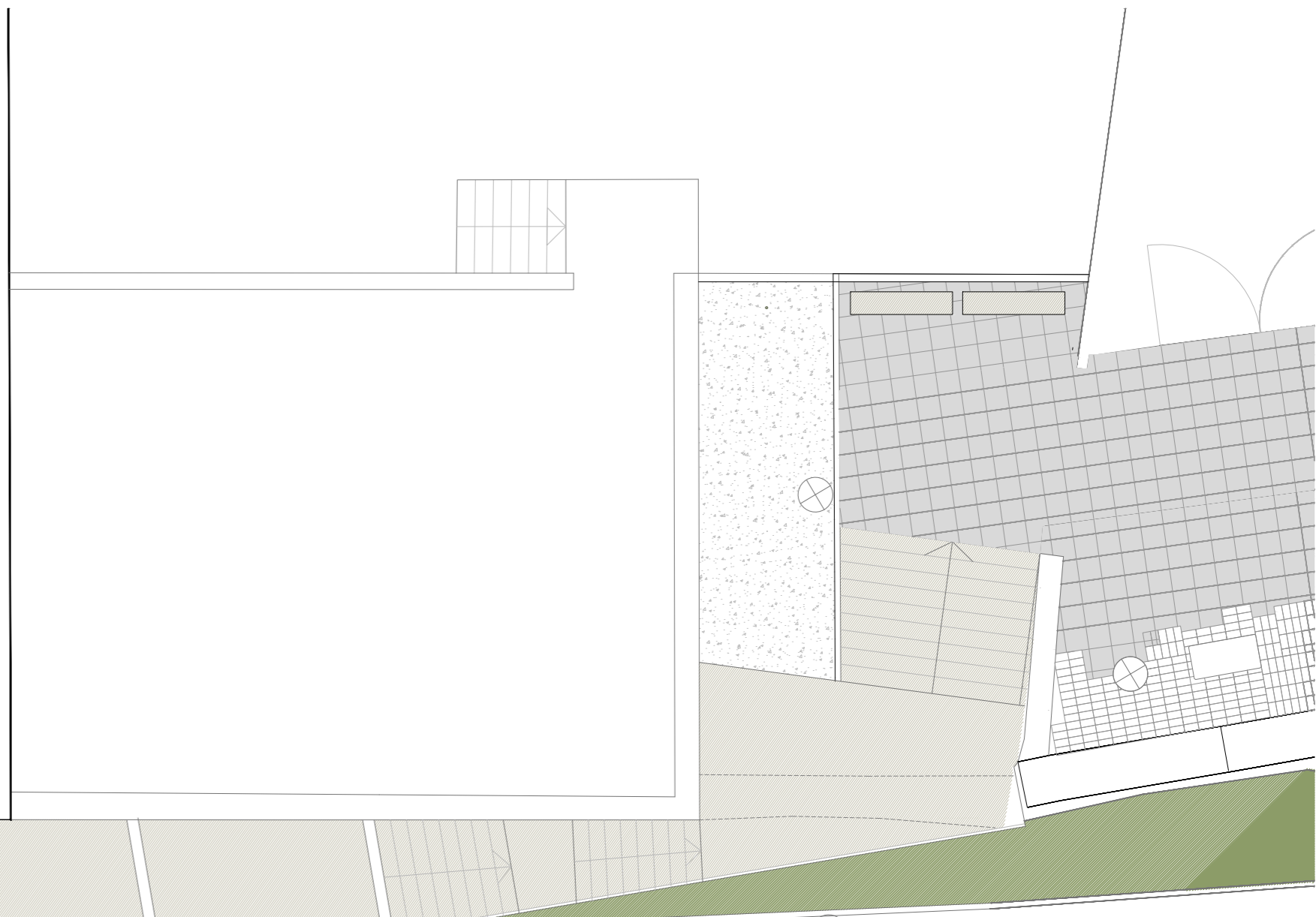


PROYECTO DE EJECUCIÓN DE LA ESCALERA DE ACCESO DE RONDA MONTEARAGÓN AL PASEO DE LA MURALLA Y SU ENTORNO

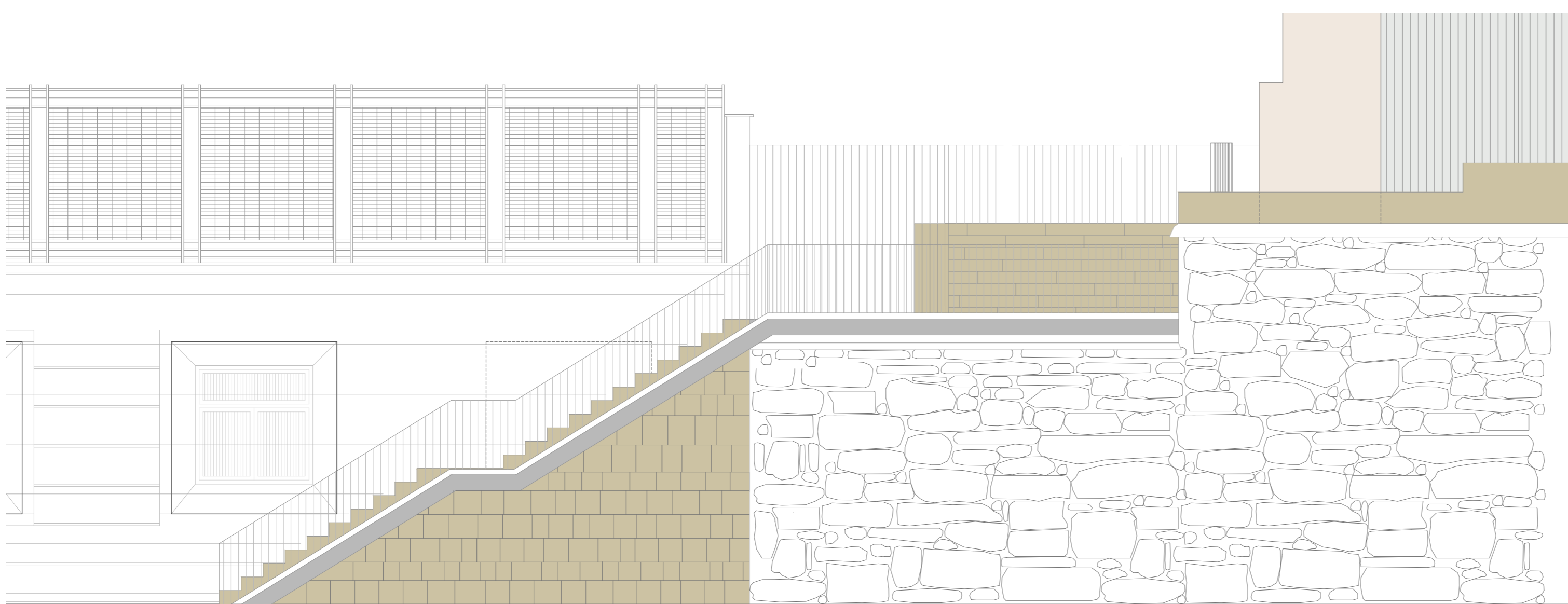
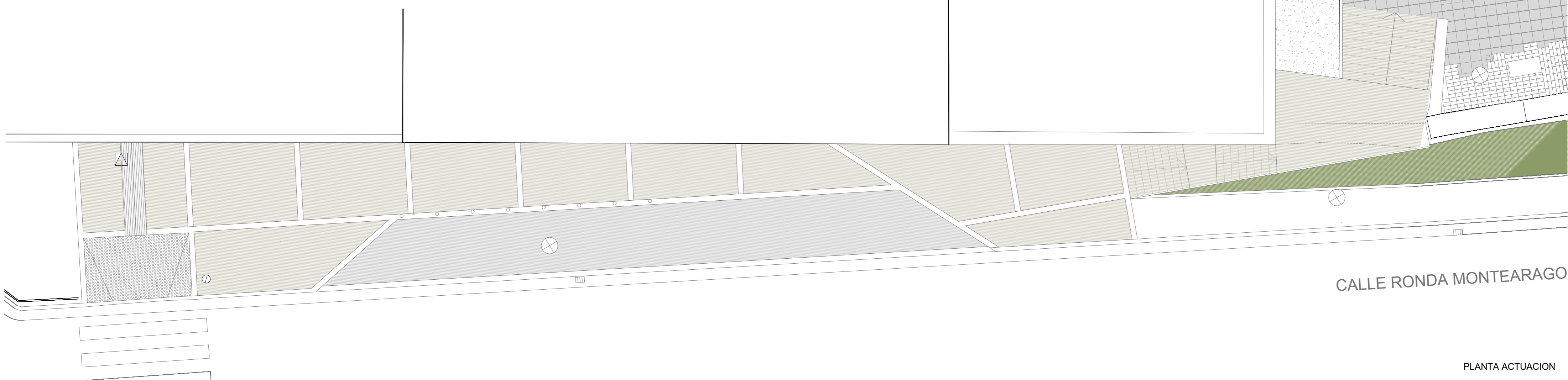


SIXTO MARIN GAVIN, arquitecto

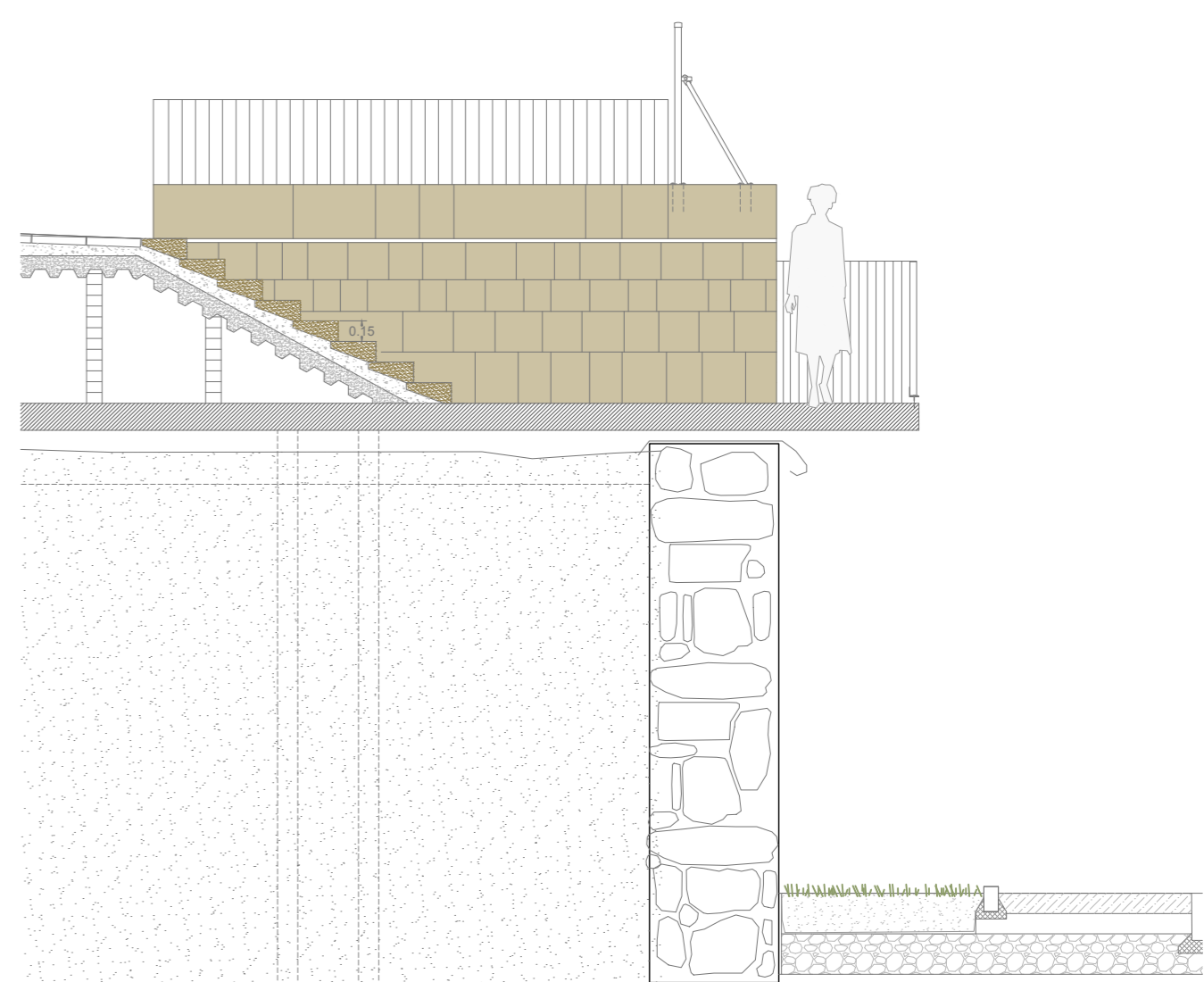


CALLE RONDA MONTEARAGO

PLANTA ACTUACION



ALZADO RONDA MONTEARAGON



SECCION TRANSVERSAL



SITUACION

