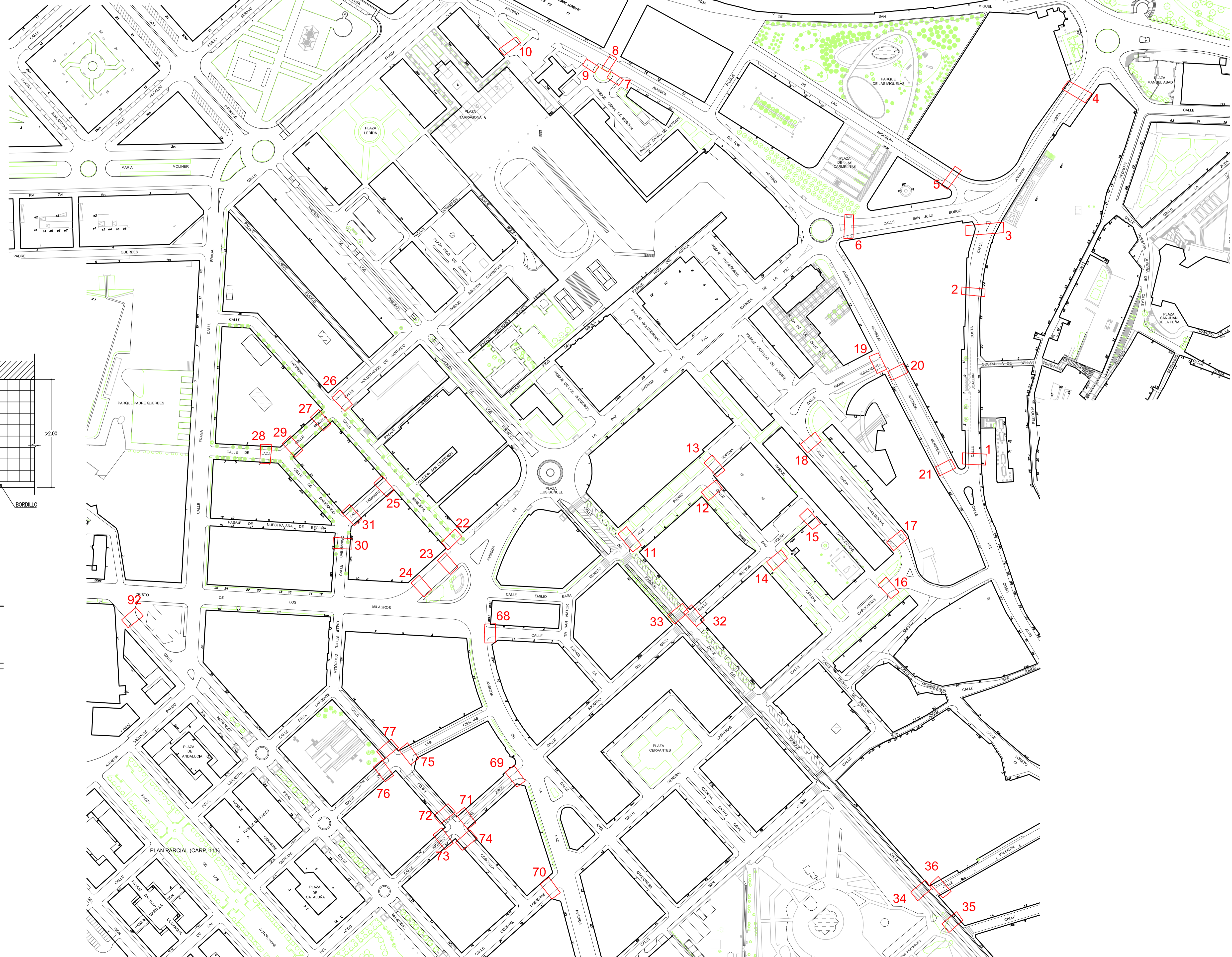
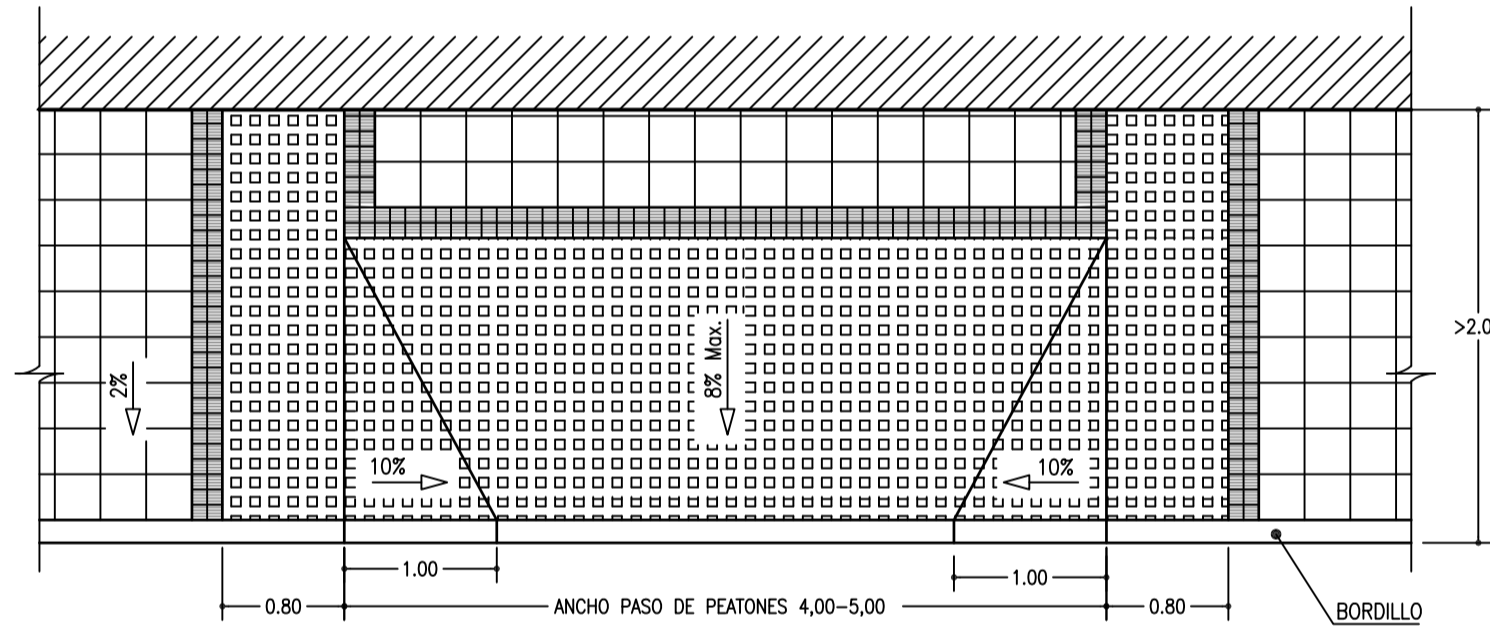


- 1 — DOS VADOS NUEVOS
- 2 — DOS VADOS NUEVOS
- 3 — UN VADO NUEVOS
- 4 — ENRASAR BORDILLO A CALZADA (2 LADOS)
- 5 — REHACER DOS VADOS NUEVOS
- 6 — UN VADO NUEVOS
- 7 — HACER DOS VADOS NUEVOS
- 8 — HACER DOS VADOS NUEVOS
- 9 — HACER DOS VADOS NUEVOS
- 10 — UN VADO NUEVO
- 11 — HACER DOS VADOS NUEVOS
- 12 — HACER DOS VADOS NUEVOS
- 13 — ENRASAR BORDILLO A CALZADA
- 14 — ENRASAR BORDILLO A CALZADA (DOS PASOS EN TOTAL)
- 15 — HACER DOS VADOS NUEVOS
- 16 — ENRASAR BORDILLO A CALZADA
- 17 — ENRASAR BORDILLO A CALZADA
- 18 — ENRASAR BORDILLO A CALZADA
- 19 — ENRASAR BORDILLO A CALZADA
- 20 — HACER DOS VADOS NUEVOS
- 21 — ENRASAR BORDILLO A CALZADA
- 22 — UN VADO NUEVO (LADO CIUDAD JARDIN)
- 23 — UN VADO NUEVO (LADO CIUDAD JARDIN)
- 24 — UN VADO NUEVO (LADO CIUDAD JARDIN)
- 25 — HACER DOS VADOS NUEVOS
- 26 — HACER TRES VADOS NUEVOS
- 27 — UN VADO NUEVO (C. SARIÑENA-C. MONZON)
- 28 — ENRASAR BORDILLO A CALZADA Y PINTAR
- 29 — ENRASAR BORDILLO A CALZADA Y PINTAR
- 30 — ENRASAR BORDILLO A CALZADA Y VADO NUEVO
- 31 — ENRASAR BORDILLO A CALZADA Y PINTAR
- 32 — ANULAR VADO EXISTENTE
- 33 — ENRASAR BORDILLO A CALZADA , UN LADO
- 34 — HACER DOS VADOS NUEVOS
- 35 — HACER DOS VADOS NUEVOS
- 36 — HACER DOS VADOS NUEVOS

- 68 — HACER DOS VADOS NUEVOS, MOVER ALCANTARILLA PANADERIA
- 69 — HACER DOS VADOS NUEVOS
- 70 — HACER DOS VADOS NUEVOS
- 71 — HACER DOS VADOS NUEVOS
- 72 — HACER DOS VADOS NUEVOS
- 73 — HACER DOS VADOS NUEVOS
- 74 — HACER DOS VADOS NUEVOS
- 75 — HACER DOS VADOS NUEVOS
- 76 — HACER DOS VADOS NUEVOS
- 77 — HACER DOS VADOS NUEVOS
- 92 — ENRASAR BORDILLO A CALZADA

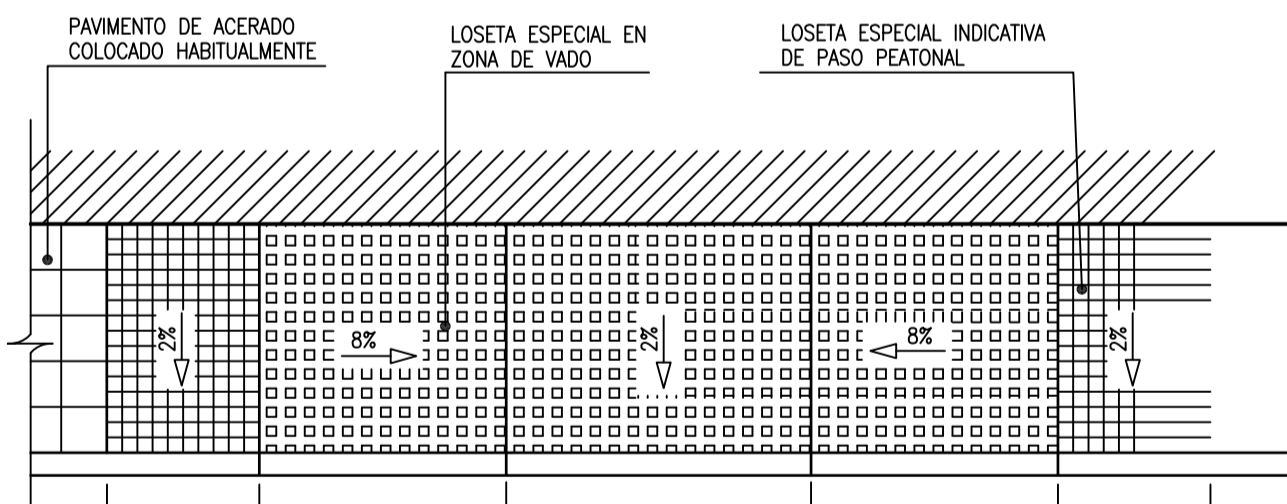


PASO DE PEATONES TIPO A



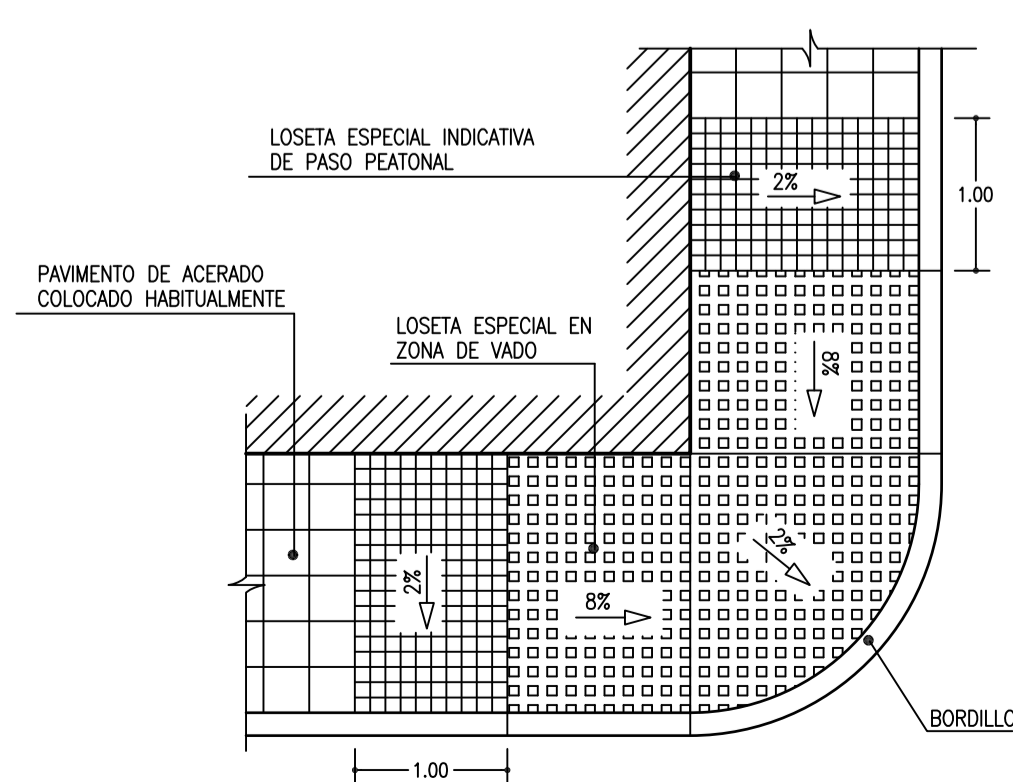
EN ACERA DE ANCHO SUPERIOR A 2,00 m. ESCALA: 1/50

PASO DE PEATONES TIPO B



EN ACERA DE ANCHO INFERIOR A 2,00 m. ESCALA: 1/50

PASO DE PEATONES TIPO D



EN ACERA DE ANCHO INFERIOR A 2,00 m. ESCALA: 1/50