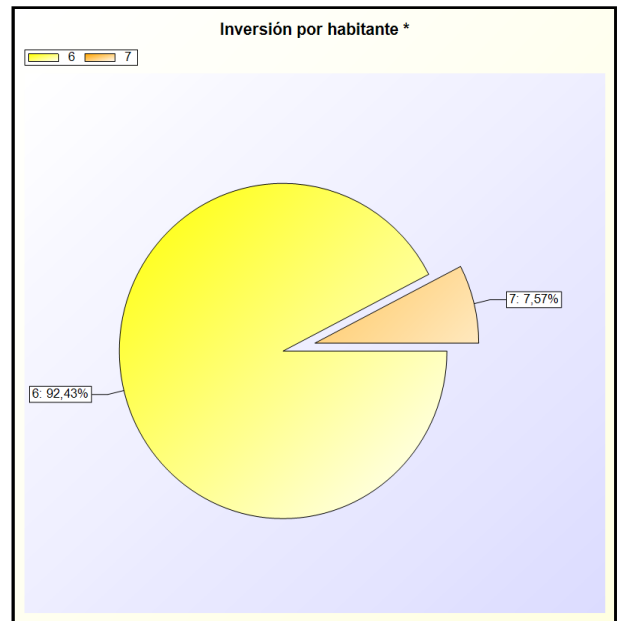
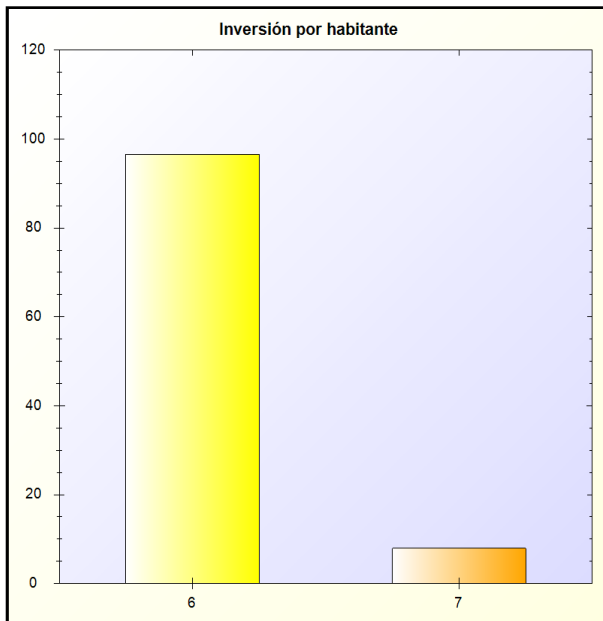


INVERSIÓN POR HABITANTE 2018

INVERSIÓN POR HABITANTE: Para las entidades territoriales y sus organismos autónomos, este índice distribuye la totalidad del gasto presupuestario por operaciones de capital realizado en el ejercicio entre el número de habitantes de la entidad

FÓRMULA: Obligaciones reconocidas netas (Capítulos 6 y 7) / Número de habitantes

Capítulo	Obligaciones Netas	Habitantes	Gasto por Habitante
6 - INVERSIONES REALES	5.178.728,92	53.587	96,64 €
7 - TRANSFERENCIAS DE CAPITAL	423.611,50	53.587	7,91 €
TOTAL	5.602.340,42	53.587	104,55 €



* -> Aporte relativo de cada detalle al valor total del indicador