



FECHA DE FIRMA: 25/07/2025
HASH DEL CERTIFICADO: SDE134C10CD054845633D2E6BAC12162DFE18F

PUESTO DE TRABAJO: Secretario accidental

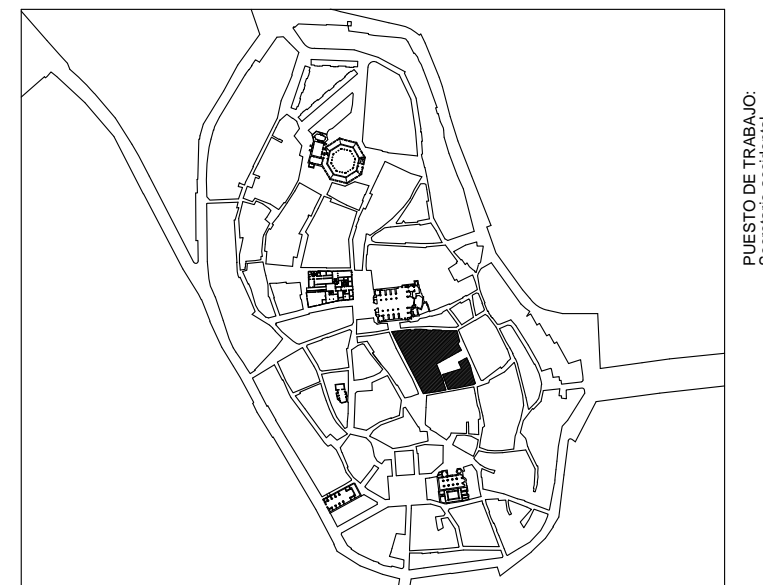
NOMBRE: VICENTE SIERRA CAMPO



- CALIFICACION DE LOS EDIFICIOS**
EDIFICIOS CON NORMATIVA DE PROTECCION
- P1 EDIFICIOS DE EXCEPCIONAL VALOR, DE CARACTER MONUMENTAL. PROTECCION INTEGRAL DEL CONJUNTO DEL EDIFICIO
 - P2 EDIFICIOS DE RELEVANTE VALOR, AUNQUE NO MONUMENTAL. PROTECCION INTEGRAL DEL CONJUNTO DEL EDIFICIO
 - P3 EDIFICIOS DE CONSIDERABLE VALOR EN SU CONFIGURACION EXTERIOR, CON TIPOLOGIA Y CONFORMACION INTERIOR ADECUADA, PERO SIN VALORES QUE REQUIERAN SU PROTECCION INTEGRAL INTERNA
 - P4 EDIFICIOS CON CONFIGURACION EXTERIOR DE INTERES EN EL AMBIENTE HISTORICO, Y CONFORMACION INTERIOR SIN VALOR O CON TIPOLOGIA INADECUADA, O EN EXTREMO DETERIORO ESTRUCTURAL
- Subgrado a AUTORIZACION DE AMPLIACION
Subgrado s EXIGENCIA DE SUPRESION DE CUERPOS O PLANTAS DISCONFORMES
- EDIFICIOS NO PROTEGIDOS, CON AUTORIZACION DE SUSTITUCION**
- NPc CON TIPOLOGIA ADECUADA Y CON VOLUMEN Y ALTURA CONFORMES AL ENTORNO HISTORICO
 - NPe CON VOLUMEN Y ALTURA MUY EXCESIVOS RESPECTO AL ENTORNO HISTORICO
 - NPI CON TIPOLOGIA INADECUADA
 - NPr CON ALTURA EXCESIVAMENTE REDUCIDA RESPECTO AL ENTORNO HISTORICO
- EDIFICIOS O ELEMENTOS EDIFICADOS FUERA DE ORDENACION**
- FS A DEMOLER, PARA SU SUSTITUCION PUNTUAL POR OTRO EDIFICIO CONFORME AL PLAN
 - FE A DEMOLER, PARA CREACION DE ESPACIOS LIBRES
 - FD CUERPOS O ELEMENTOS EN PLANTAS SUPERIORES, A DEMOLER SIN REEDIFICACION
 - FA A DEMOLER, DENTRO DE UNIDADES DE EJECUCION A AREAS DE GESTION
- PATIOS Y ESPACIOS LIBRES**
- EXISTENTES A CONSERVAR
 - EXISTENTES, NO PROTEGIDOS
 - TAPIA O VERJA A CONSERVAR
- AREAS DE GESTION Y AMBITOS REMITIDOS A ESTUDIO DE DETALLE**
- ARU. AREAS DE REESTRUCTURACION URBANA (UNIDADES DE EJECUCION)
 - UAO. UNIDADES DE AGREGACION OBLIGATORIA.
 - UAV. UNIDADES DE AGREGACION VOLUNTARIA
 - AMBITO A CONCRETAR MEDIANTE ESTUDIO DE DETALLE
 - DIVISION ENTRE AREAS COLINDANTES



AYUNTAMIENTO DE HUESCA



CENTRO HISTORICO DE HUESCA PLAN ESPECIAL DE PROTECCION Y REFORMA INTERIOR DEL AREA DEL CIRCULO CATOLICO-ZARANDIA-LATRE

U.A.O. 43884-1 Y A.P.R. 13-02

PLANOS DE NORMATIVA

N-1 CALIFICACION DE LA EDIFICACION Y ESPACIOS LIBRES EN PLANTA

MANZANA N° 43884, 44878

ARQUITECTO : SARA BORAU CAPELLA, ARQUITECTA
PROMOTORES : JOSÉ M. LIZANO LACASA Y BEATRIZ BUENO LARRAZ

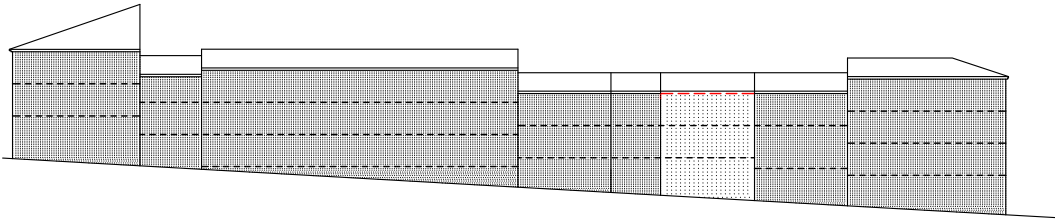


Firmado Digitalmente en el Ayuntamiento de Huesca - https://sedelectronica.huesca.es - Código Seguro de Verificación: 22002IDOC2B2C69696C0C7FF0D44A1

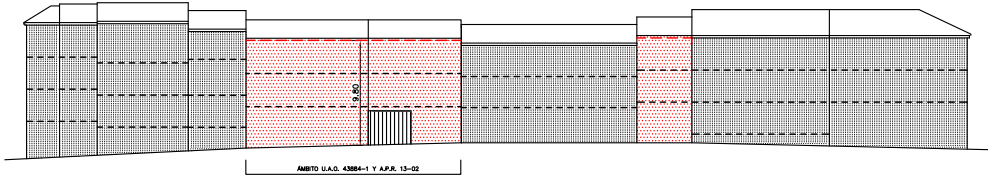
Firmado Digitalmente en el Ayuntamiento de Huesca - https://sedelectronica.huesca.es - Código Seguro de Verificación: 22002IDOC2B2C69696C0C7FF0D44A1

DILIGENCIA. Para hacer constar que este documento fue aprobado definitivamente por el Pleno del Ayuntamiento de Huesca en sesión celebrada el 28 de mayo de 2025. Certifico
En Huesca, en la fecha de 29/10/2025
EL SECRETARIO GENERAL

CALLE ALFONSO I DE ARAGON

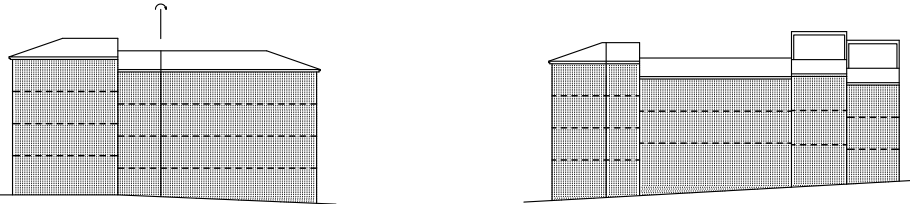


CALLE DOÑA PETRONILA



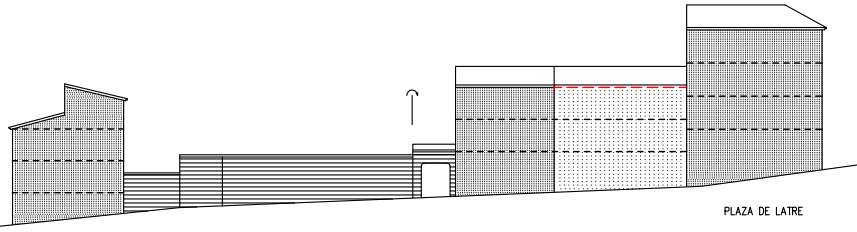
AMBITO U.A.O. 43884-1 Y A.P.R. 13-02

CALLE TEMPLARIOS



CALLE DE SAN JUSTO

TRAVESIA DE LATRE

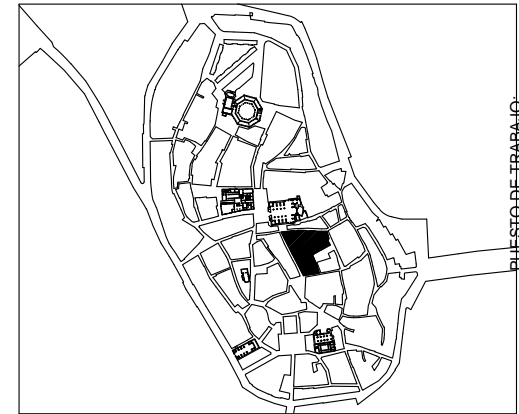


PLAZA DE LATRE

FECHA DE FIRMA: 29/10/2025
HASH DEL CERTIFICADO: 5DE134C10CD0548456838D2E6BAC12162DFDEF18F

PUESTO DE TRABAJO: DILIGENCIA

AYUNTAMIENTO DE HUESCA



CENTRO HISTORICO DE HUESCA
PLAN ESPECIAL
DE PROTECCION Y REFORMA INTERIOR
DEL AREA DEL CIRCULO CATOLICO-ZARANDIA-LATRE

U.A.O. 43884-1 Y A.P.R. 13-02

PLANOS DE NORMATIVA

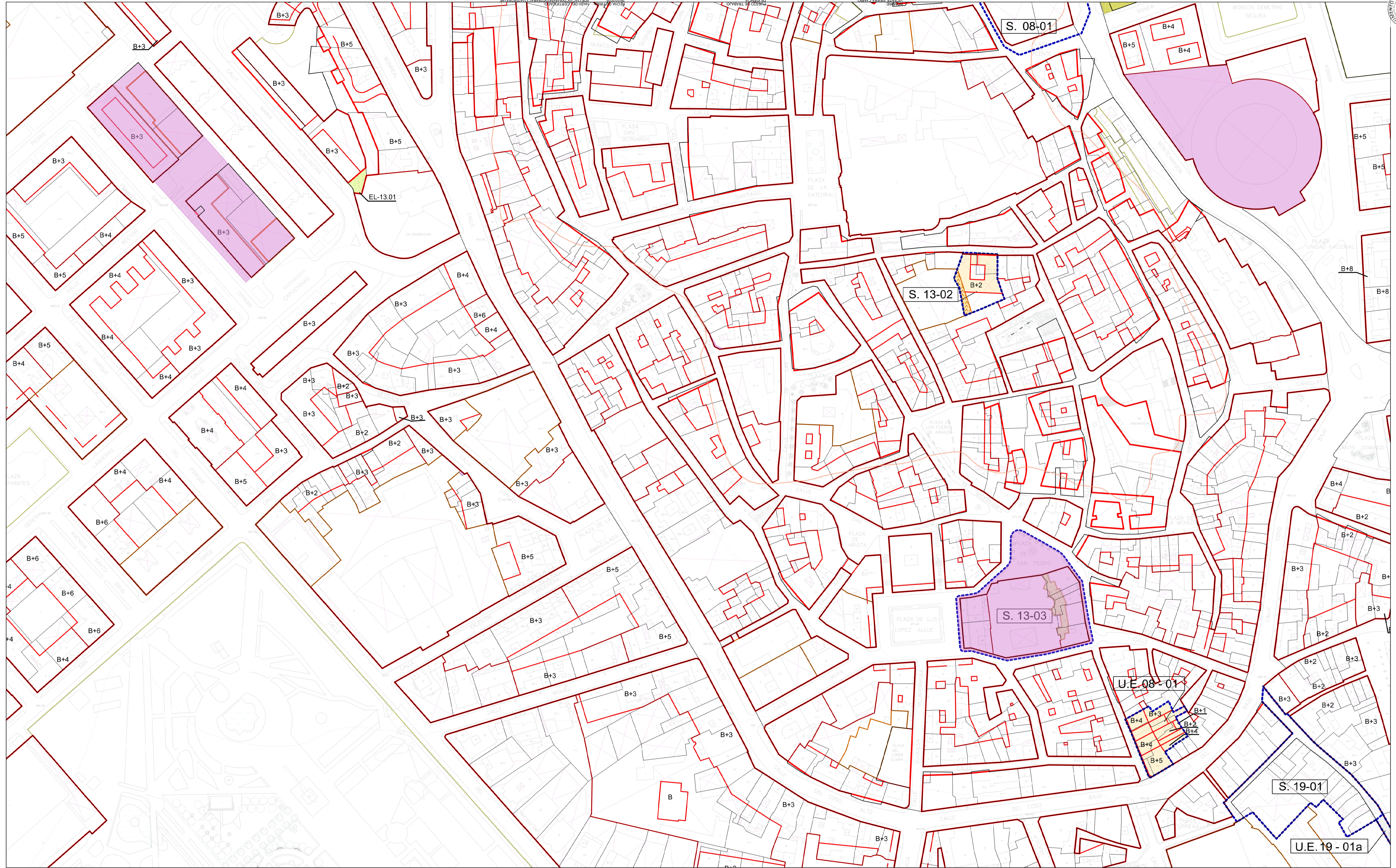
N-2 ALTURAS DE LA EDIFICACION RESULTANTES, ALZADO
MANZANA N° 43884

ARQUITECTO : SARA BORAU CAPELLA, ARQUITECTA
PROMOTORES : JOSÉ M. LIZANO LACASA Y BBIATR BUENO LARRAZ

NOMBRE: VICENTE SIERRA CAMPO

- POSICION INDICATIVA DE FORJADOS
- [Pattern] POSIBLE U OBLIGADA CONSERVACION EN FUNCION DE SU CALIFICACION
- [Pattern] POSIBLE U OBLIGADA SUSTITUCION EN FUNCION DE SU CALIFICACION
- [Pattern] NUEVA EDIFICACION
- [Line] ALTURA DE CORNISA OBLIGATORIA
- [Line] ALTURA DE CORNISA INDICATIVA
- [Line] CORNISA DE EDIFICACION EXISTENTE A CONSERVAR
- [Line] SE IGUALARAN LAS ALTURAS DE CORNISA DE AMBOS EDIFICIOS
- [Pattern] TAPIA
- [Pattern] VERJA

DOCUMENTO FIRMADO DIGITALMENTE
 Ayuntamiento de Huesca
 HASH DEL CERTIFICADO: 5DE134C10CD0548456838D2E6BAC12162DFDEF18F
 FECHA DE FIRMA: 29/10/2025
 PUESTO DE TRABAJO: Secretario accidental
 Digitalmente en el Ayuntamiento de Huesca - <https://sedelectronica.huesca.es> - Código Seguro de Verificación: 22002IDOC2C4CA9060D2B11C4089



DELIMITACIONES Y SIMBOLOGÍA	
	LÍMITE DE TÉRMINO MUNICIPAL
	LÍMITE DE SUELO URBANO
	LÍMITE DE SECTOR REMITIDO A P.E.R.I.
	LÍMITE DE UNIDAD DE EJECUCIÓN

ÁMBITOS DE GESTIÓN	
U.E. 12 - 15	UNIDAD DE EJECUCIÓN
U.E. E 12 - 03	UNIDAD DE EJECUCIÓN (DE ÁREA DE PLANEAMIENTO ESPECÍFICO)
U.E. R 12 - 05	UNIDAD DE EJECUCIÓN (DE ÁREA DE PLANEAMIENTO REMITIDO)
S. 12 - 08	SECTOR REMITIDO A PLAN ESPECIAL DE REFORMA INTERIOR

ACCIONES	
VG	ACCIÓN SISTEMA GENERAL DE COMUNICACIONES. RED VIARIA
EG	ACCIÓN SISTEMA GENERAL DE ESPACIOS LIBRES
QG	ACCIÓN SISTEMA GENERAL DE EQUIPAMIENTOS
VL	ACCIÓN SISTEMA LOCAL DE COMUNICACIONES. RED VIARIA.
EL	ACCIÓN SISTEMA LOCAL DE ESPACIOS LIBRES
QL	ACCIÓN SISTEMA LOCAL DE EQUIPAMIENTOS
IG	ACCIÓN SISTEMA INFRAESTRUCTURAS

ACCIÓN EN ACTUACIONES AISLADAS

TIPO DE ACCIÓN LOCALIZACIÓN PLANO
VL-12.01 NÚMERO DE ACCIÓN

ESCALA GRÁFICA
5 0 5 10 15 20 25 m.

EXCMO. AYUNTAMIENTO DE HUESCA

REVISIÓN Y ADAPTACIÓN DEL PLAN GENERAL DE ORDENACIÓN URBANA

A.P.R. 13-02 / U.A.O. 43884-1

GESTIÓN DEL SUELO URBANO

FECHA: FEBRERO 2025
ESCALA: 1 : 1.000
PLANO: 6
13 de 28

ARQUITECTO: SARA BORAU CAPELLA
PROMOTORES: JOSÉ M. LIZANO LACASA Y BEATRIZ BUENO LARRAZ