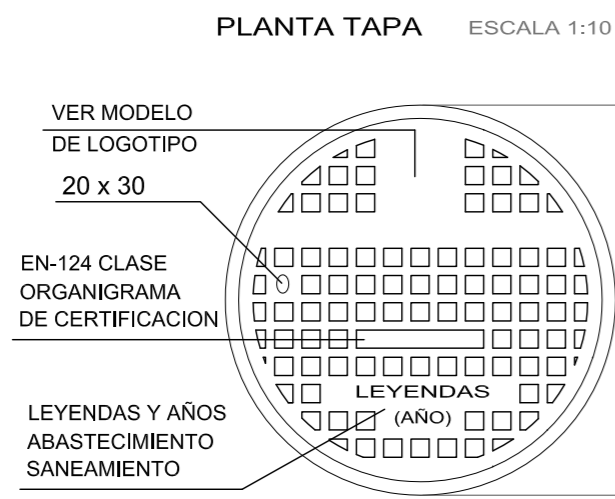
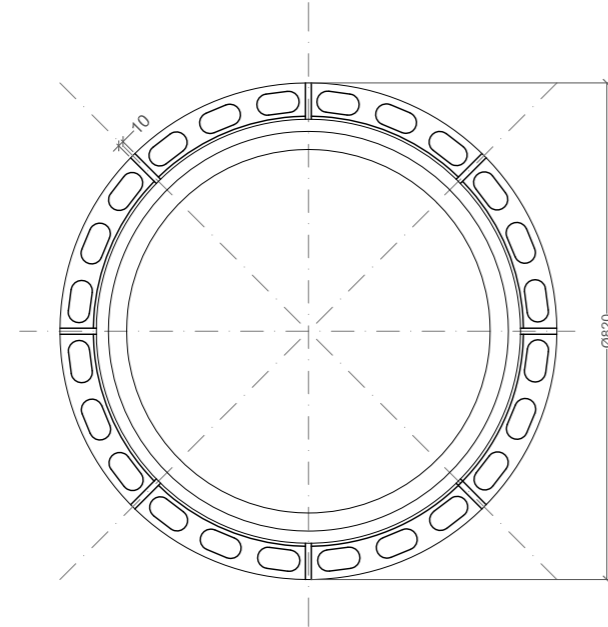


MARCO Y TAPA CIRCULAR DE 60 cm.

NORMA EN-124/CLASE D-400
 CALIDAD UNE 36-118-73
 MATERIAL { FGE-42-12
 FGE-50-7



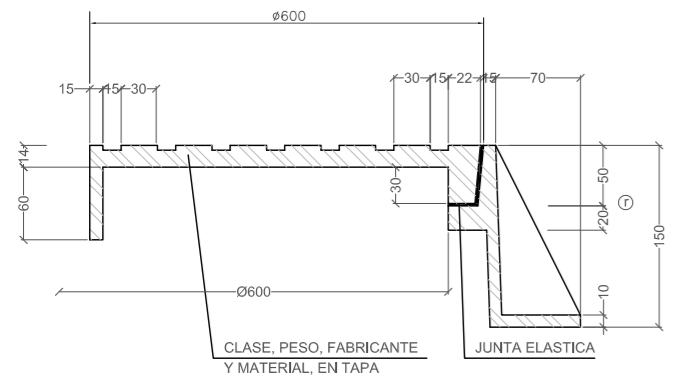
PLANTA MARCO ESCALA 1:10



NOTA:
 -TODAS LAS COTAS EN mm.
 (R) RECOMENDADO

PESO MINIMO TAPA 58 KGR.
 PESO MINIMO MARCO 42 KGR.
 CARGA ROTURA 40, -Tm.

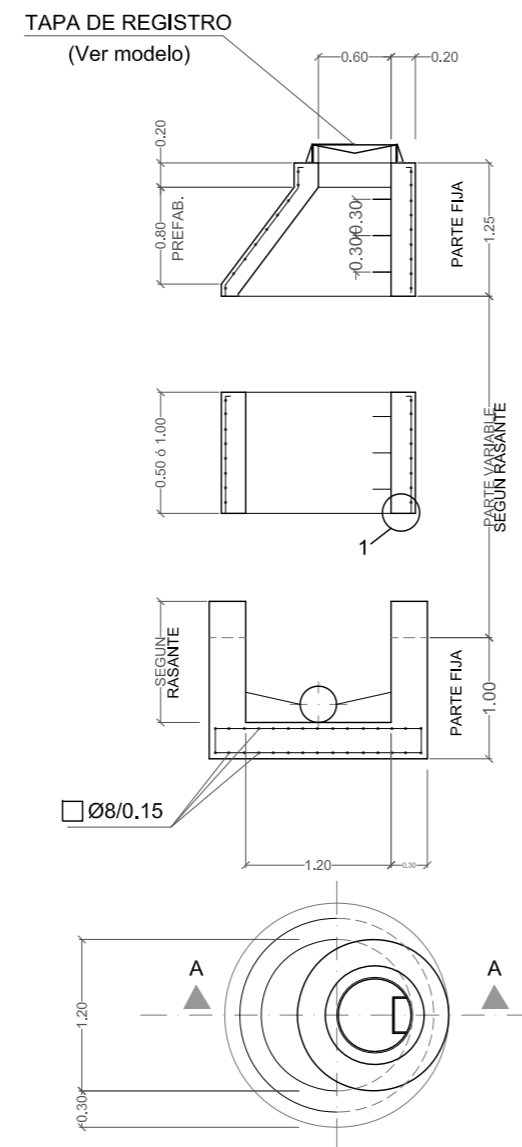
SECCION TAPA Y MARCO ESCALA 1:5



LAS ZONAS DE CONTACTO ENTRE TAPA Y MARCO SERAN MECANIZADAS

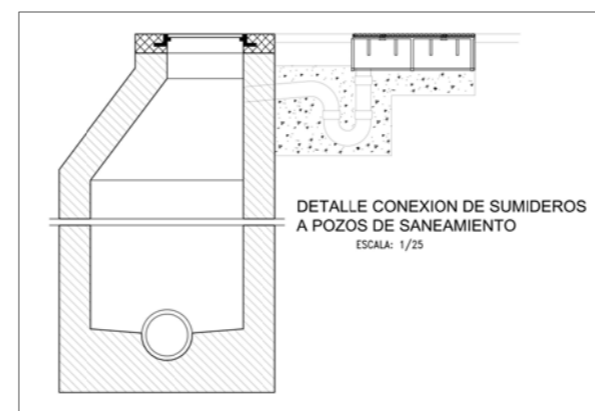
POZO DE REGISTRO PREFABRICADO PARA TUBERIA Ø ≤ 80 cm.

SECCION A-A

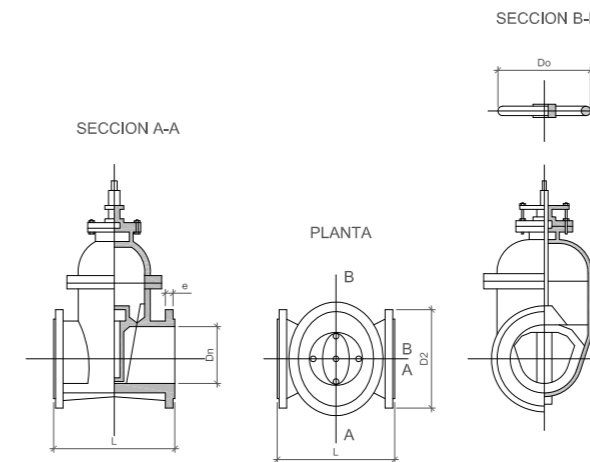


PLANTA ESCALA 1:50

NOTA: SE HORMIGONARA DE UNA VEZ LA PARTE FIJA INFERIOR (SOLERA Y ALZADO)



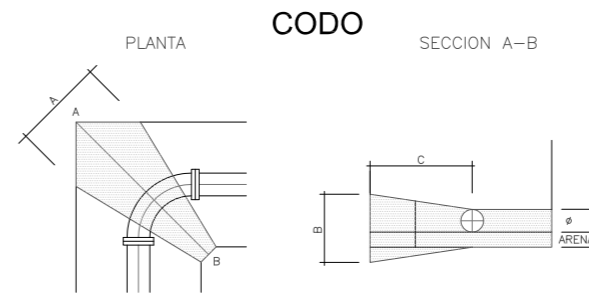
LLAVE COMPUERTA DIN 3225 CON BRIDA DIN 2533 - PN16



DIAMETROS (PASO NOMINAL DN)	100	125	150	200	250	300
CUERPO L (LONGITUD ENTRE BRIDAS)	190	200	230	230	260	270
BRIDA D2 (DIAMETROS)	180	210	240	295	355	410
DN	22	24	24	26	28	28
W (ESPESOR)	8	8	8	12	12	12
Nº TALADROS	8	8	8	12	12	12
PESO MINIMO EN Kgs	21,50	27,50	35	97	102	144
Do (Ø DE VOLANTE)	220	250	285	340	400	455

PRESION DE PRUEBA 1.6 Atm
 HUSILLO: ACERO INOXIDABLE
 CUERPO FUNDICION DUCTIL

CUÑA DE FUNDICION REVESTIDA DE GOMA TIPO EPDM
 CIERRE A DERECHAS (sentido horario)
 PASO RECTO

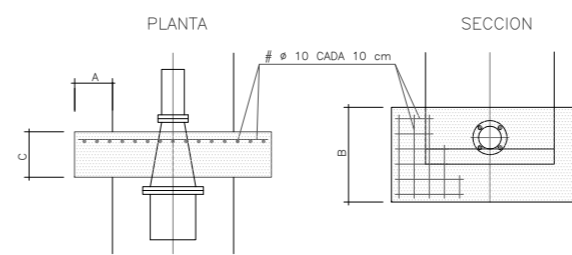


Ø mm	100	150	250	300	500
A	0.40	0.60	1.00	1.10	1.80
B	0.30	0.40	0.60	0.80	1.30
C	0.70	0.80	0.80	0.90	1.10
LECHO ARENA	0.10	0.10	0.15	0.15	0.20

DIMENSIONES DE LOS MACIZOS DE CONTRARRESTO (prevision de servicio 5kg/cm²)

Ø mm	100	150	250	300	500
A	0.30	0.40	0.70	0.80	1.20
B	0.20	0.30	0.50	0.70	0.80
C	0.40	0.50	0.60	0.70	0.80
LECHO ARENA	0.10	0.10	0.15	0.15	0.20

CONO DE REDUCCION

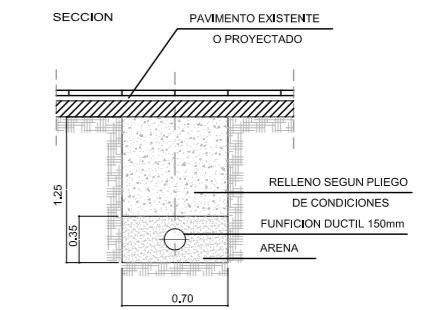


DIMENSIONES DE LOS MACIZOS DE CONTRARRESTO (prevision de servicio 5kg/cm²)

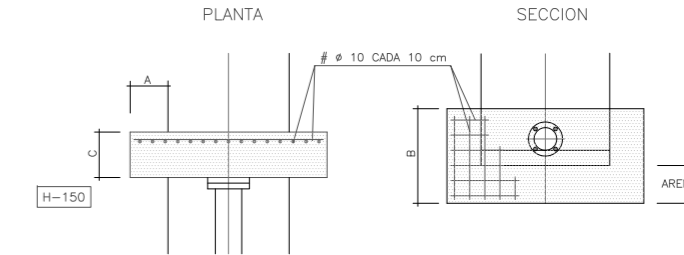
Ø mm	150/100	300/150	400/300	500/400
A	0.10	0.25	0.40	0.40
B	0.30	0.60	1.00	0.80
C	0.15	0.30	0.30	0.30
LECHO ARENA	0.10	0.15	0.15	0.20

DETALLES DE ABASTECIMIENTO

ZANJA PARA TUBERIAS DE AGUA (PE O FUND.)



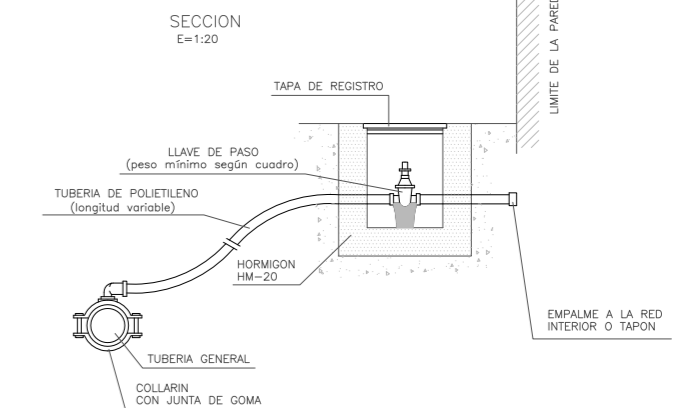
BRIDA CIEGA



Ø mm	100	150	250	300	500
A	0.10	0.10	0.20	0.25	0.40
B	0.30	0.40	0.60	0.80	1.40
C	0.20	0.20	0.30	0.30	0.50
LECHO ARENA	0.10	0.10	0.15	0.15	0.20

Acero fy= 4100 kg/cm²
 Tension transmitida al terreno 1 kg/cm²
 Todas las uniones quedaron libres
 Entre la superficie de la tubería y el hormigon se colocara una lamina de material plastico

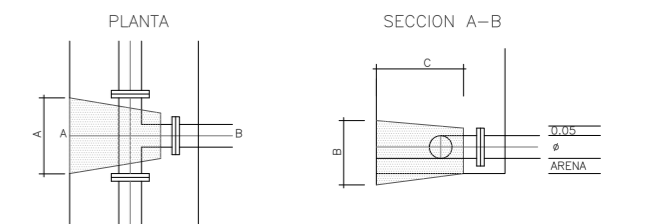
TOMA DE AGUA PARTICULAR



LLAVES DE PASO

DIAMETRO	PESO MINIMO
1/2" PULGADAS	0,27 Kgs
1 PULGADAS	0,64 Kgs
1 1/2 PULGADAS	1,16 Kgs
2 PULGADAS	1,60 Kgs
2 1/2 PULGADAS	2,32 Kgs

TE

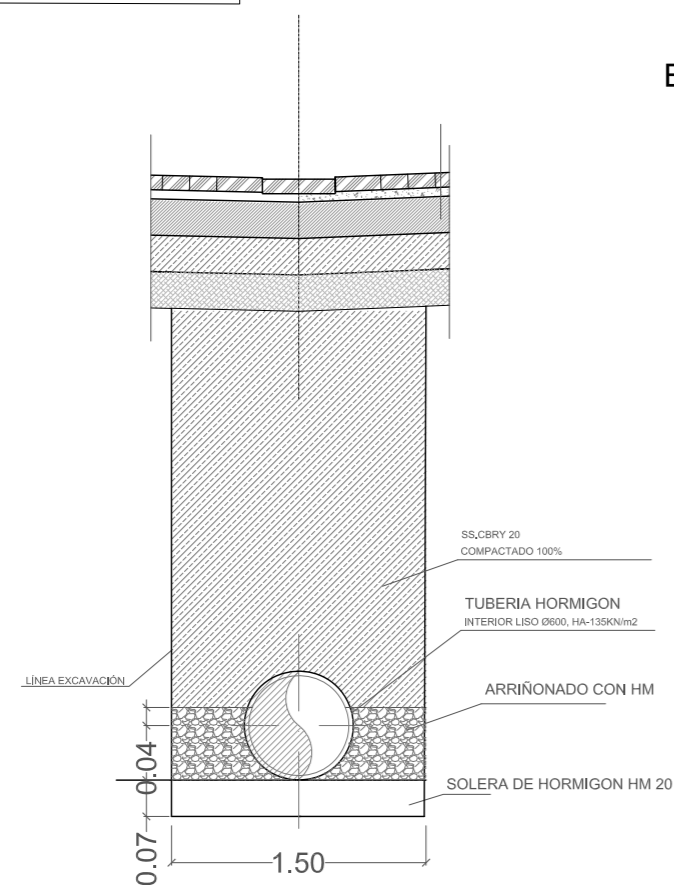


Ø mm	100	150	250	300	500
A	0.30	0.50	0.70	0.80	1.30
B	0.30	0.40	0.60	0.80	1.30
C	1.10	1.25	1.40	1.40	1.70
LECHO ARENA	0.10	0.10	0.15	0.15	0.20

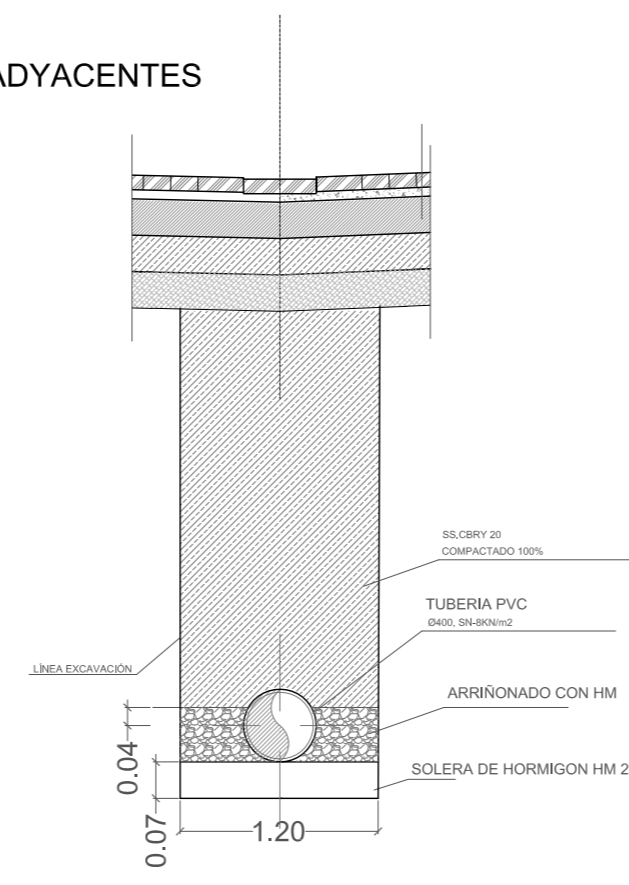
Tension transmitida al terreno 1kg/cm²
 Todas las uniones quedaron libres
 Entre la superficie de la tubería y el hormigon se colocara una lamina de material plastico.

DETALLES DE CONDUCCION SANEAMIENTO

SECCION PRINCIPAL



ENTRONQUE CON CALLES ADYACENTES



DETALLES DE SOTERRAMIENTO DE AEREAS

