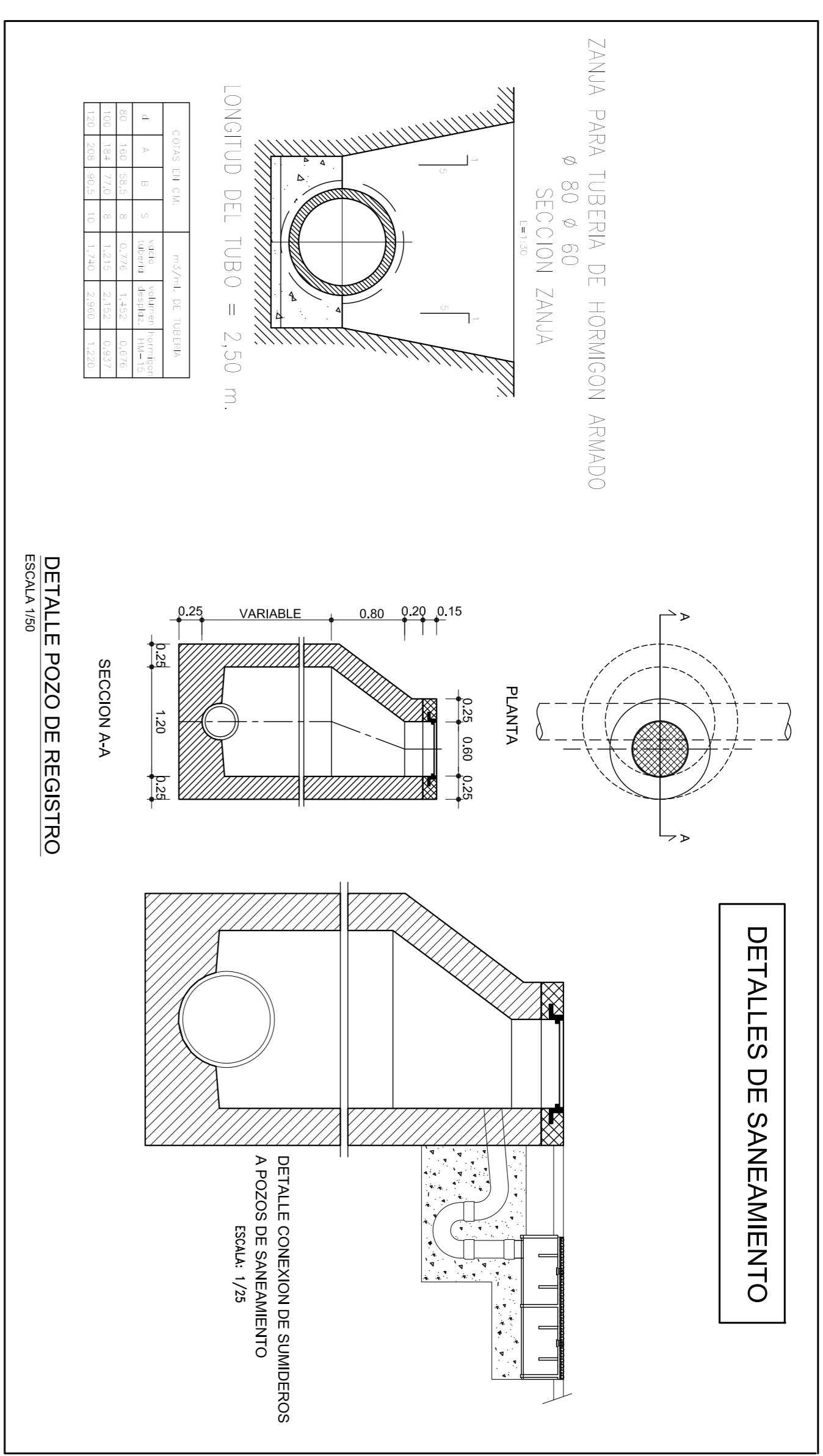
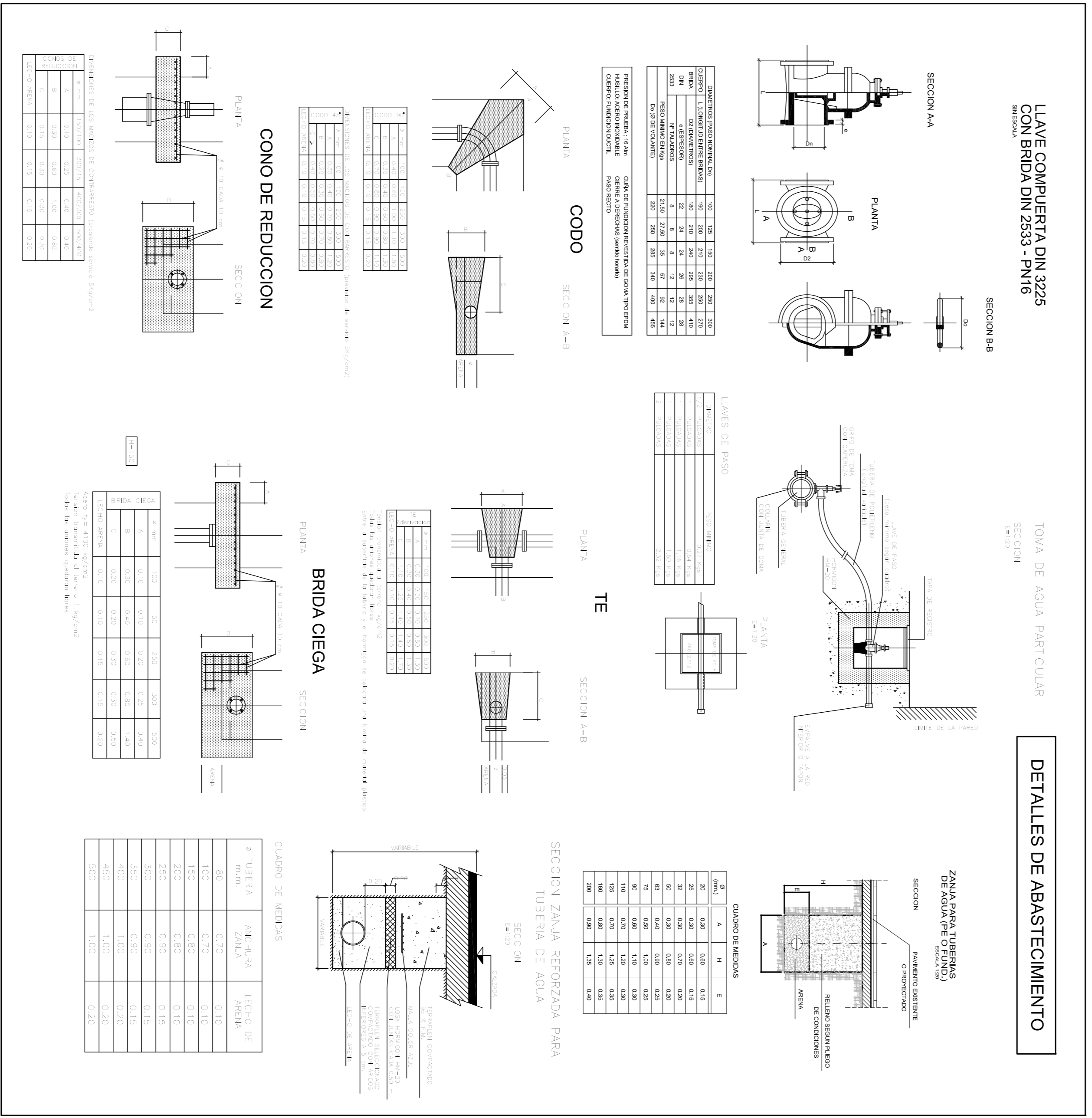


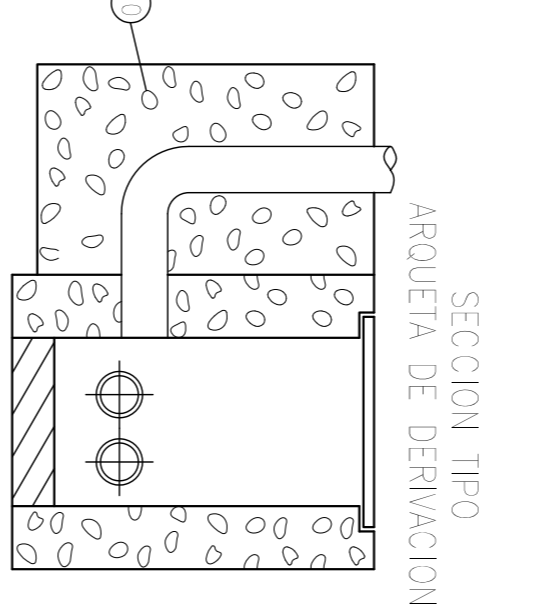
DETALLES DE SANEAMIENTO



DETALLES DE ABASTECIMIENTO

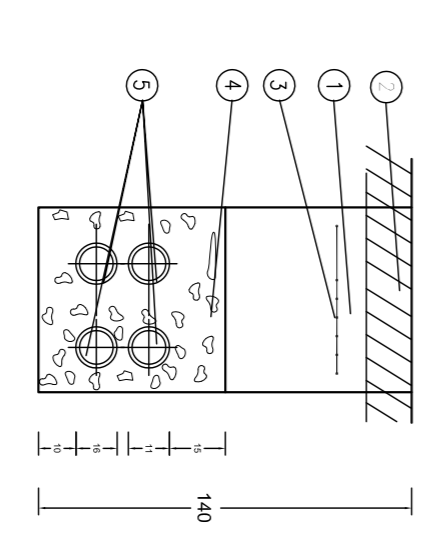


ARMARIO EMPOTRABLE CENTRALELECTRICO MS-SE 50

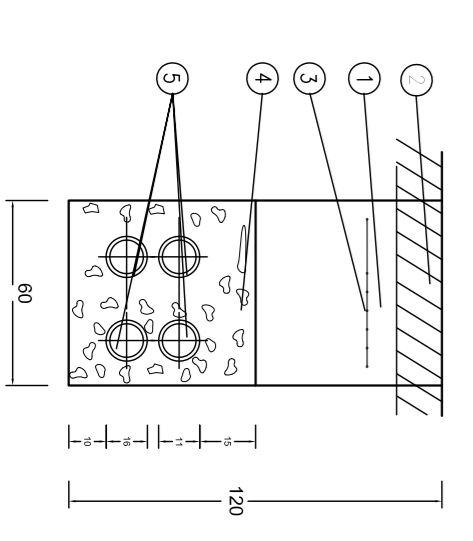


- 1 Terreno compatible al 5% Proctor modificado.
- 2 Terminación según pavimentación existente.
- 3 Malla de estabilización color verde de 20 cm. de anchura.
- 4 Hormigón HM-20
- 5 Tipo material termoplástico ø110 ó 160mm para tiras conductoras.
- 6 Hormigón HM-20
- 7 Lecho de grava gruesa.
- 8 Tapa de fundición 60 cm de caso libre.
- 9 Tapa de fundición 40 cm de caso libre.
- 10 Hormigón HM-20

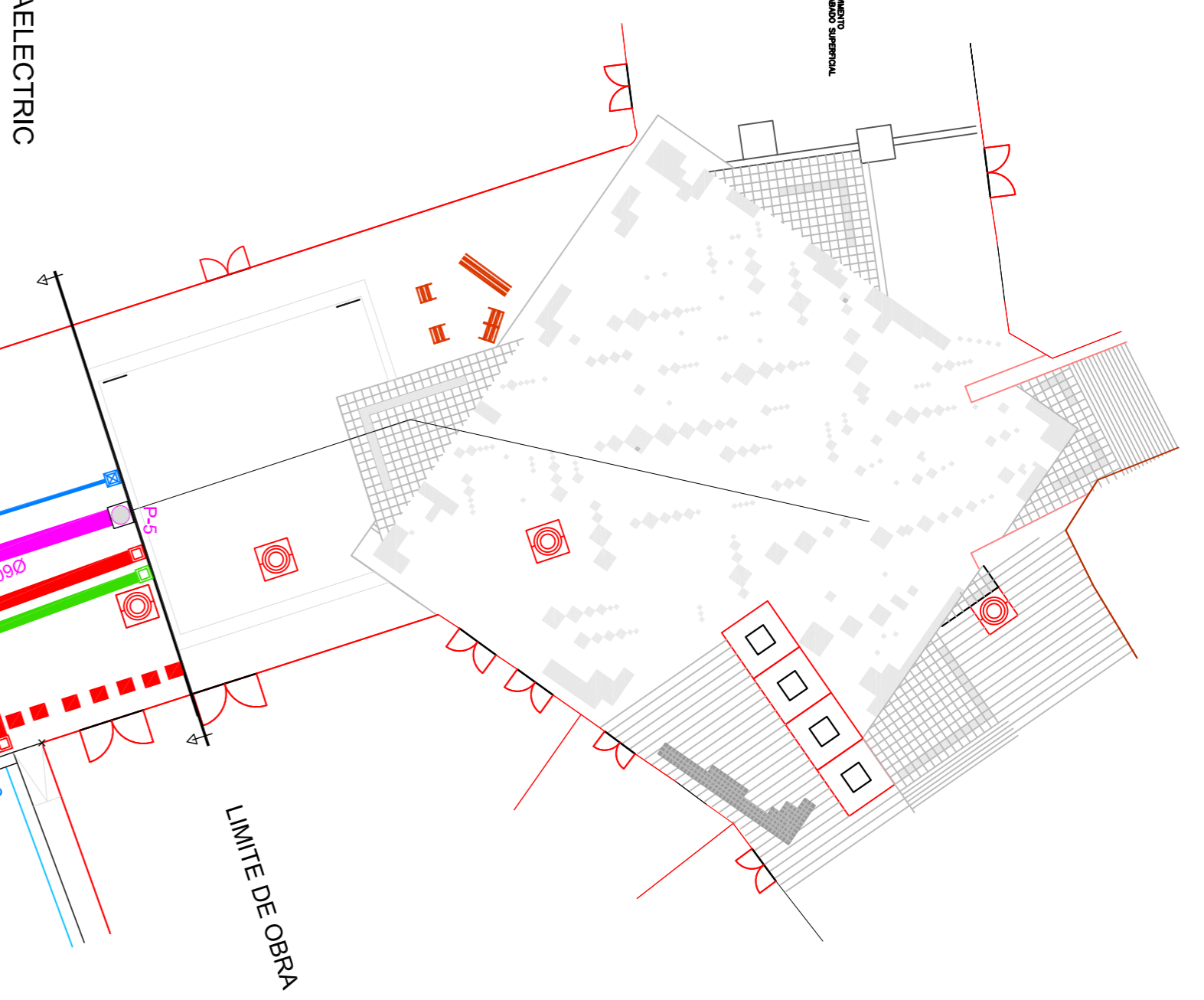
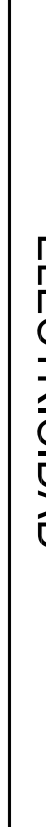
SECCION TIPO ZANJA EN CRUCE DE CALZADA



SECCION TIPO ZANJA SOBRE CALZADA



DETALLES DE ZANJAS Y ARQUETAS ELECTRICIDAD



LEYENDA

- RED DE SANEAMIENTO Ø 600 y Ø 800 H.M. E CAMPANA, Ø400, Ø 315 y Ø 250 de PVC SN 8
- CONEXION DE BAJANTES EXISTENTES A TUBERIA GENERAL CON Ø 160 PVC
- POZOS DE HORMIGON PREFABRICADO HORMIGON Ø 1000 SN 135 PROFUNDIDAD MEDIA DE LOS POZOS 3,50 m.
- ARQUETA CON VALVULA COMPUERTA
- ARQUETA DE ACOMETIDA 40x40
- ACOMETIDAS POLIETILENO PE 25 PN 10
- CONDUCCION FUNDICION DUCTIL DN 150, 100
- BOCA DE RIEGO
- HIDRANTE
- ARQUETA DE CONEXION DE TELECOMUNICACIONES
- CANALIZACION TELECOMUNICACIONES
- 4 TUBOS Ø 110 EN DADO DE HORMIGON 40x40 HM-20 H=0,70 m
- ARQUETA DE CONEXION DE BAJA TENSION Y ALUMBRADO
- CANALIZACION BAJA TENSION Y ALUMBRADO (VER DETALLES)
- CANALIZACION MEDIA TENSION
- ARMARIO EMPOTRABLE CENTRALELECTRICO
- CRUCE DE CALZADA SEGUN DETALLE



PROYECTO DE SUSTITUCION DE LA RED DE SANEAMIENTO DE HUESCA, DEL PROGRAMA OPERATIVO DE FONDOS DE COHESION FEDER 2.007-2.013 EN LA PLAZA DE SAN LORENZO DE HUESCA

PLANO	ARCHIVO
Nº 2	AB0414

PLANTA ESTADO REFORMA INSTALACIONES Y DETALLES

ESCALA : 1/200

DELINANTE: JUAN CARLOS JIMENEZ Mº PLUM OJAN PEREZ

HUESCA, JUNIO 2014

EL ARQUITECTO TECNICO MUNICIPAL